

**Programmerweiterung
bei GSR!** Ab sofort bietet GSR
ein erweitertes Lochsägenprogramm an.

Neben den klassischen HSS Bi-Metall Produkten führen wir nun auch HSS-Cobalt Lochsägen und verschiedene Sortimente. In diesem Zusammenhang haben wir auch die Verpackung der Produkte neu gestaltet.

Wir wünschen Ihnen nun viel Spaß bei der Lektüre und stehen Ihnen für Fragen und Anregungen zur Verfügung!



Holz, Metall oder Kunststoff?
GSR bietet Ihnen die passende Löchsäge an!



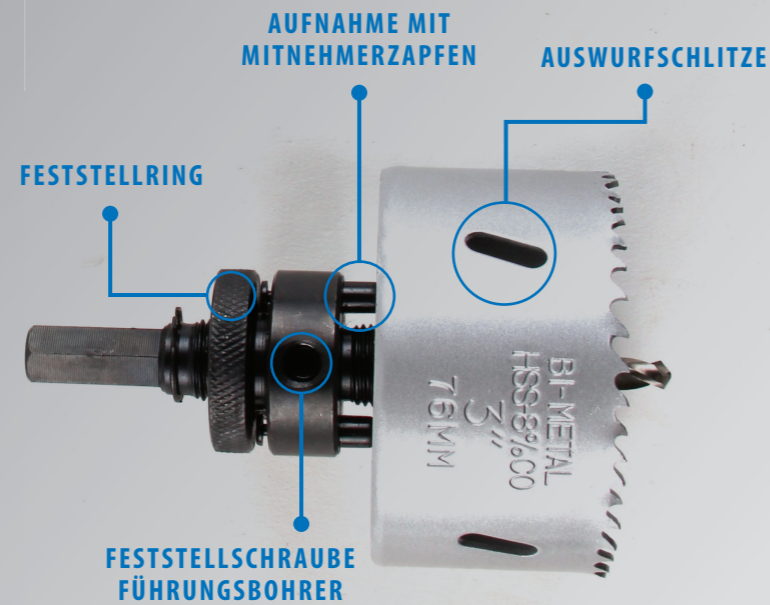
▶ HSS BIMETALL M3

Lochsägen

HSS Lochsägen werden eingesetzt um Durchgangslöcher in verschiedenste Materialien zu sägen. Der aus Werkzeugstahl gefertigte Grundkörper ist mit einem aufgeschweißten HSS-Zahnring ausgestattet. Die geschränkte Anordnung der HSS-Sägezähne bewältigt mühelos den Einsatz in Stahl und Eisenblechen, Bunt- und Leichtmetallen, Holz, Gips Karton, Kunststoff, Plexiglas und vielem mehr.

i GESCHRÄNKTE ANORDNUNG

Um ein Verklemmen im Material zu vermeiden werden die Sägezähne auf einem Drittel bis zur Hälfte abwechselnd nach rechts und links gebogen (gegeneinander verschränkt).



▶ HSS BIMETALL CO 8%

Lochsägen

Die mit einem HSS-Cobalt Zahnring ausgestatteten Lochsägen können zusätzlich noch bei Edelstählen, wie V2A+V4A Blechen, eingesetzt werden. Die Bauhöhe der Lochsägen variieren, je nach Größe zwischen 55 und 43,5 mm. GSR Lochsägen werden mit einer sogenannten Varioverzahnung ausgestattet.

i VARIOVERZÄHNUNG

Bei dieser Art der Verzahnung werden abwechselnd 4-6 unterschiedlich lange Zähne pro Zoll eingesetzt (tpt-teeth per inch), angeordnet.

Lochsägensätze

Insbesondere für den Elektro- und Sanitärinstallationsbedarf haben wir Ihnen verschieden Lochsägensortimente zusammengestellt.

▶ 11-tlg. LOCHSÄGENSATZ 22-68 mm Elektrikersatz

- 7 Lochsägen 22, 29, 35, 44, 51, 64, 68 mm
- 2 Lochsägenaufnahmen (14-30 mm)+(32-152 mm) mit Sechskantschaft und Führungsbohrer 6,35 mm
- 2 zusätzliche Führungsbohrer 6,35 mm mit Keilnute
- 1 Inbusschlüssel Grösse 4

▶ 12-tlg. LOCHSÄGENSATZ 16-67 mm Sanitärsatz

- 8 Lochsägen 16, 19, 24, 29, 38, 44, 57, 67 mm
- 2 Lochsägenaufnahmen (14-30 mm)+(32-152 mm) mit Sechskantschaft und Führungsbohrer 6,35 mm
- 2 zusätzliche Führungsbohrer 6,35 mm mit Keilnute
- 1 Inbusschlüssel Grösse 4

▶ 13-tlg. LOCHSÄGENSATZ 16-67 mm Sanitärsatz II

- 9 Lochsägen 16, 19, 22, 29, 35, 44, 52, 57, 67 mm
- 2 Lochsägenaufnahmen (14-30 mm)+(32-152 mm) mit Sechskantschaft und Führungsbohrer 6,35 mm
- 2 zusätzliche Führungsbohrer 6,35 mm mit Keilnute
- 1 Inbusschlüssel Grösse 4

▶ 16-tlg. LOCHSÄGENSATZ 16-76 mm Universalsatz

- 12 Lochsägen 16, 19, 22, 25, 29, 32, 35, 38, 44, 51, 64, 76 mm
- 2 Lochsägenaufnahmen (14-30mm)+(32-152 mm) mit Sechskantschaft und Führungsbohrer 6,35 mm
- 2 zusätzliche Führungsbohrer 6,35 mm mit Keilnute
- 1 Inbusschlüssel Grösse 4

▶ LOCHSÄGEN

Aufnahmen

Sowohl SDS als auch Sechskantschaftaufnahmen sind jeweils mit einem HSS geschliffenen Führungsbohrer bestückt. Dieser kann mittels Feststellschraube (Madenschraube M8) fixiert und ausgewechselt werden. Die Befestigung der Lochsägen erfolgt je nach Abmessung unterschiedlich. Die kleineren Lochsägen (14-30 mm) besitzen gegenüberliegende seitliche Flächen um einen Mutternschlüssel zum Anziehen des Aufnahmegewindes einzusetzen. Die Schlüsselweiten variieren je nach Größe zwischen 16 und 26 mm. Ab 32 mm Durchmesser besitzen die Lochsägen 2 oder 4 Löcher für die Mitnehmerzapfen. Diese werden mittels Feststellring fixiert um das Durchrutschen im Einsatz zu vermeiden.

SECHSKANTSCHAFT

Aufnahmen mit Sechskantschaft in 3 Grössen

14-30 mm 32-152 mm 32-210 mm

Mit SDS-Schaftaufnahme in 2 Grössen

14-30 mm 32-152 mm

SCHLÜSSELWEITE

Neue SB Verpackung



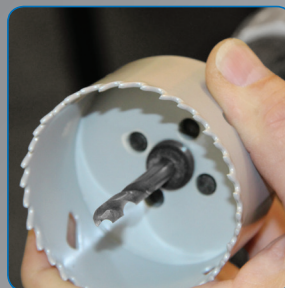
Installation einer Schalterdose

Zur Installation von neuen Schalter-, Steck- oder Verteilerdosen werden Lochsägen verwendet.

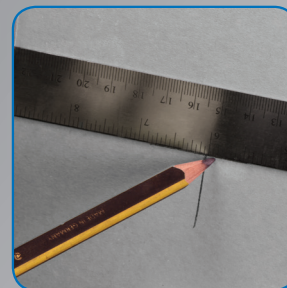
Anhand unserer Fotostrecke möchten wir Ihnen die wichtigsten Schritte erläutern, um einen präzisen Ausschnitt für das Einsetzen einer Schalter/Steckdose zu erzeugen.



1. BEFESTIGUNG DER LOCHSÄGE AUF DEM AUFNAHMEGEWINDE



2. EINSpannen DER AUFNAHME IM BOHRFUTTER



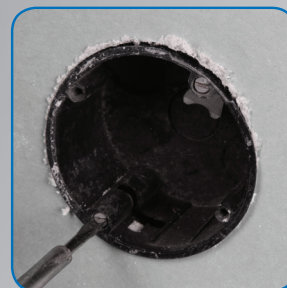
3. ANZEICHNEN DER ZENTRIERUNG



4. MATERIAL AUSSÄGEN



5. EINPASSEN DER SCHALTERDOSE



6. FIXIEREN DER SCHALTERDOSE



Zukunftssicherung durch Ausbildung

Auch kaufmännische Auszubildene werden regelmäßig in der praktischen Anwendung unserer Werkzeuge geschult.

Sie sichern die Weiterentwicklung des Unternehmens und stehen Ihnen künftig für eine kompetente Beratung zur Verfügung.

WWW.GSR-GERMANY.DE



Industriegebiet Blaffertsberg Schmiedestraße 4 42899 Remscheid Fon 02191 / 5833 Fax 02191 / 52769 Mail info@gsr-germany.de

Präzision steckt im Detail. Seit 1889.

GEWINDESCHNEIDWERKZEUGE
Gustav Stursberg